

# ÜBERSICHT APARTMENTS / WOHNUNGEN

---

**Rechengasse 7**

**Rechengasse 1**

**Rechengasse 3**

**Hormayrstraße 12**



Internationales Studentenhaus  
gemeinnützige GmbH  
Rechengasse 7  
A 6020 Innsbruck  
Tel: +43 (0)512 / 501-912  
Fax: +43 (0)512 / 501-905  
E-mail: [office@studentenhaus.at](mailto:office@studentenhaus.at)

[www.studentenhaus.at](http://www.studentenhaus.at)

## **Impressum:**

Herausgeber & Copyright: Internationales Studentenhaus gemeinnützige GmbH

Rechengasse 7, 6020 Innsbruck, AUSTRIA

Tel.: +43 (0) 512 / 501 -912

E-Mail: [office@studentenhaus.at](mailto:office@studentenhaus.at)

Inhalt: GF Dir.<sup>in</sup> Mag.<sup>a</sup> Huberta Scheiber

Ein Zuhause, weit weg von daheim – das Internationale Studentenhaus bietet seit mehr als 65 Jahren Wohnraum für Studierende aus aller Welt.

Das freundliche und helle Ambiente des Hauses stellt eine Oase für Erholung und Entspannung im hektischen Studienalltag dar.

Die Apartments des ISH sind alle modernst eingerichtet und voll möbliert.

Jedes Apartment verfügt über eine Kochgelegenheit, ein Bad, sowie (ausgenommen die Wohnungen in der Hormayrstraße) ein Telefon, einen Anschluss für SAT-Fernsehen und einen Internet-Anschluss.

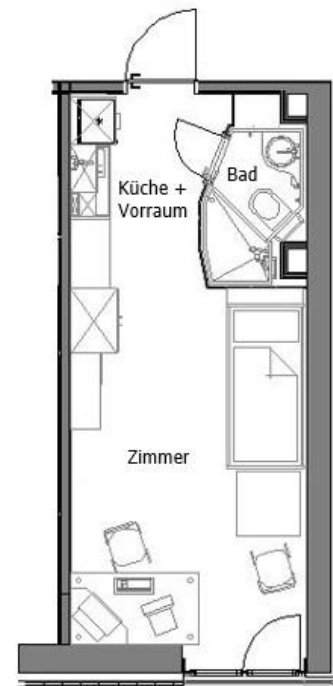
Wer gerne Menschen um sich hat, wählt eine der zahlreichen WG-Varianten, wer hingegen lieber alleine wohnen möchte, kann aus verschiedenen Kategorien von Wohnungsvarianten, Apartments und Garconnieren wählen.

Über Ihre Bewerbung würden wir uns sehr freuen.

# Übersicht Apartments Rechengasse 7 (R7)

Wohnraum für 1 Person  
zw. 15m<sup>2</sup> und 20m<sup>2</sup>

- R7: Apartment Typ A (Rotes Haus)
- R7: Apartment Typ B (Rotes Haus)
- R7: Apartment Typ G (Grünes Haus)
- R7: Apartment Typ J (Blaues Haus)



Wohnraum für 1 Person  
in einer Zweier-WG  
zw. 30m<sup>2</sup> und 39m<sup>2</sup>

- R7: Apartment Typ C (Rotes Haus)
- R7: Apartment Typ H (Grünes Haus)
- R7: Apartment Typ N (Blaues Haus)
- R7: Apartment Typ K (Blaues Haus)
- R7: Apartment Typ L (Blaues Haus)



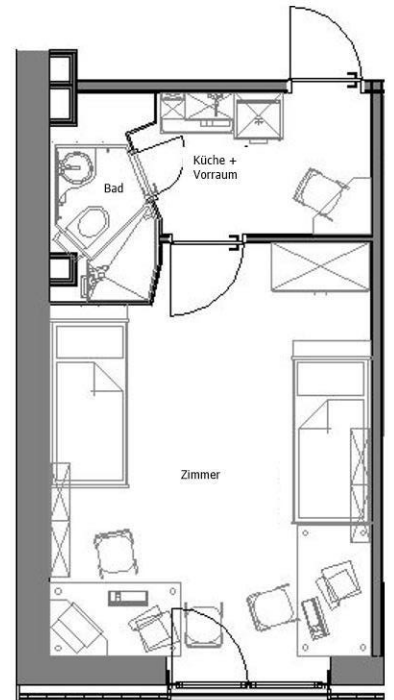


---

## Wohnraum für 1 oder 2 Personen

R7: Apartment Typ D (Rotes Haus), 26m<sup>2</sup>  
(Wohnbereich und Küche getrennt)

R7: Apartment Typ E (Rotes Haus), 21m<sup>2</sup>  
(Wohnbereich und Küche in einem Raum)

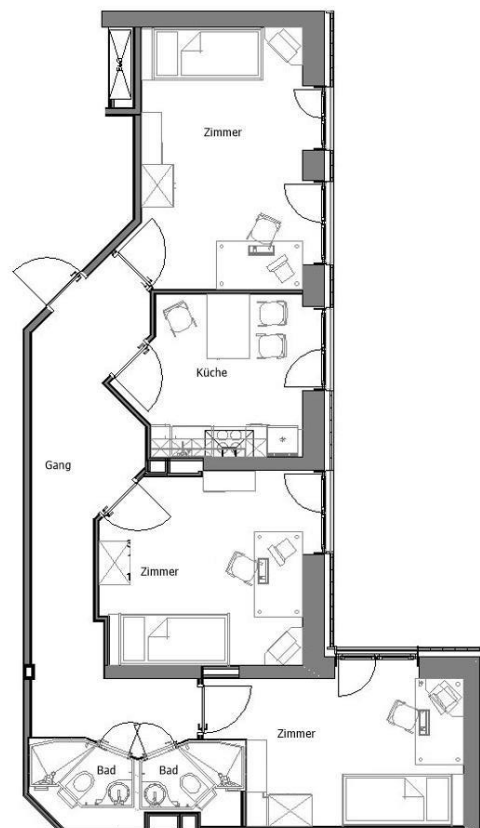


---

## Wohnraum für 1 Person in einer Dreier-WG, 68m<sup>2</sup>

R7: Apartment Typ F (Rotes Haus)

3 Einzelzimmer



---

Wohnraum für 1 oder 2 Personen  
(mit Sonderausstattung), 39m<sup>2</sup>

R7: Apartment Typ I (Grünes Haus)

I1 Wohnraum für eine Person **oder**

I2 Wohnraum für zwei Personen

Auch für Rollstuhlfahrerinnen und  
Rollstuhlfahrer geeignet!



---

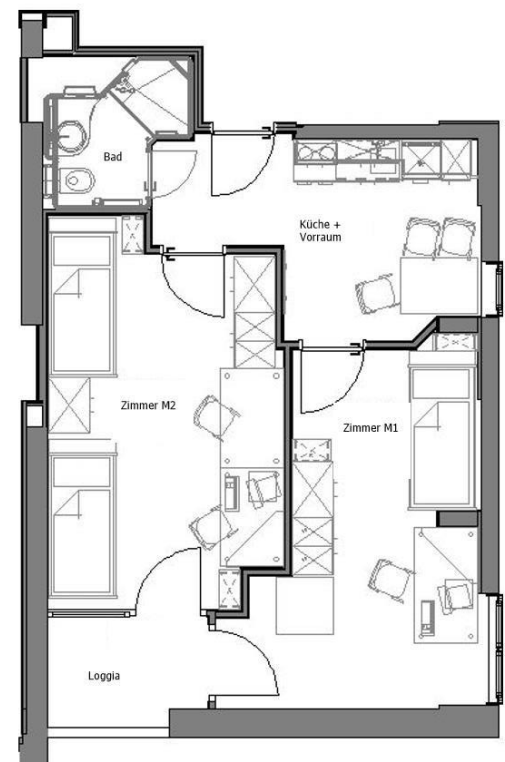
Wohnraum für 1 oder 2 Personen in  
einer Zweier-WG, 50m<sup>2</sup>

R7: Apartment Typ M (Blaues Haus)

M1 Wohnraum für eine Person

M2/1 Wohnraum für eine Person **oder**

M2/2 Wohnraum für zwei Personen

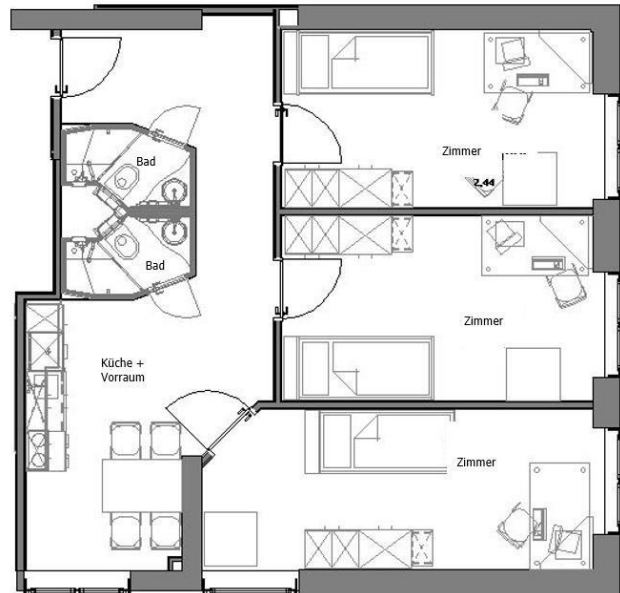


---

Wohnraum für 1 Person in einer  
Dreier-WG, 64m<sup>2</sup>

R7: Apartment Typ O (Blaues Haus)

3 Einzelzimmer



---

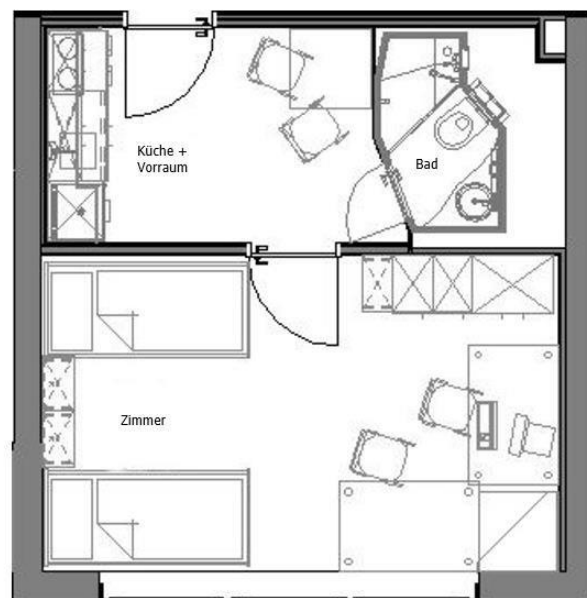
Wohnraum für 1 oder 2 Personen, 27m<sup>2</sup>

R7: Apartment Typ P (Blaues Haus)

P1/1 Wohnraum für eine Person

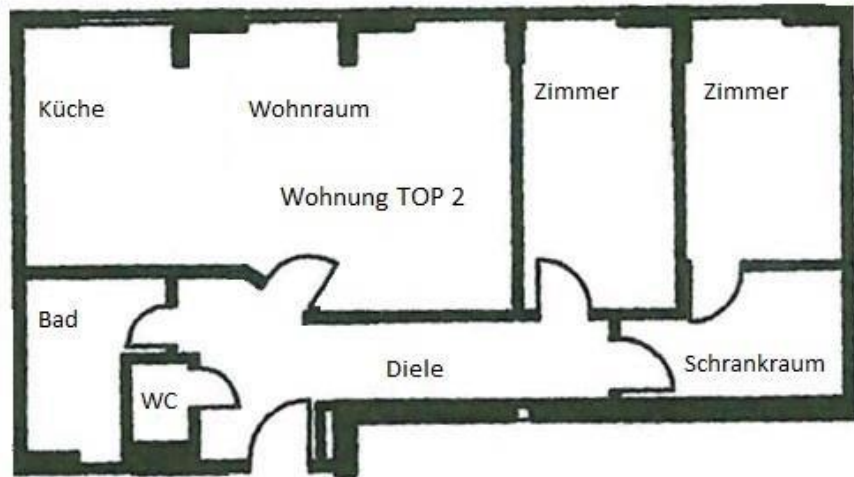
**oder**

P1/2 Wohnraum für zwei Personen



Wohnung für 1 oder 2 Personen oder eine Familie, 78m<sup>2</sup>

R7: Top 2



Wohnung für 1 oder 2 Personen, 54m<sup>2</sup>

R7: Top 3



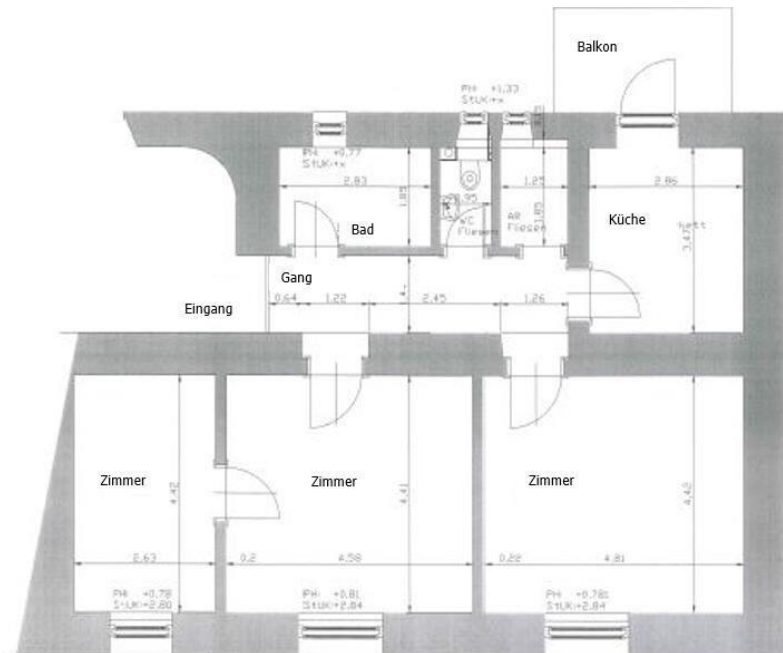


# Übersicht Apartments Rechengasse 1 (R1)

Wohnraum für 1 Person  
in einer Dreier-WG, 80m<sup>2</sup>

R1: Top 71 (EG)

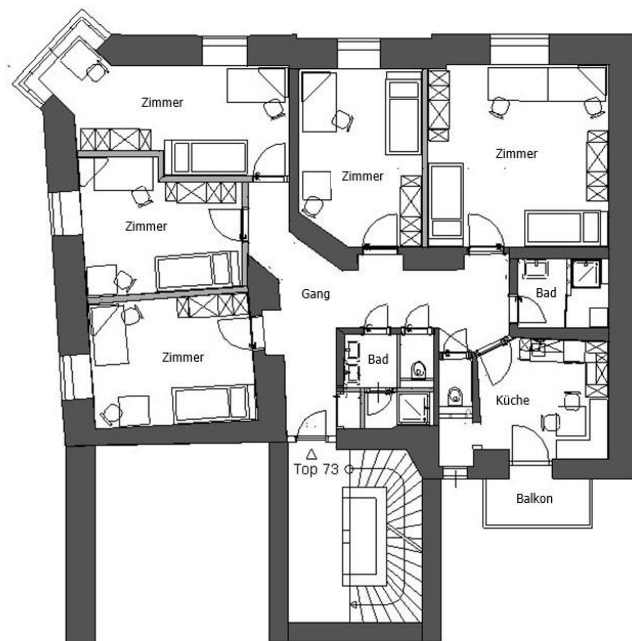
3 Einzelzimmer  
(davon 1 Durchgangszimmer)



Wohnraum für 1 oder 2 Personen  
in einer Sechser-WG, 140m<sup>2</sup>

R3: Top 73 (1. Stock)

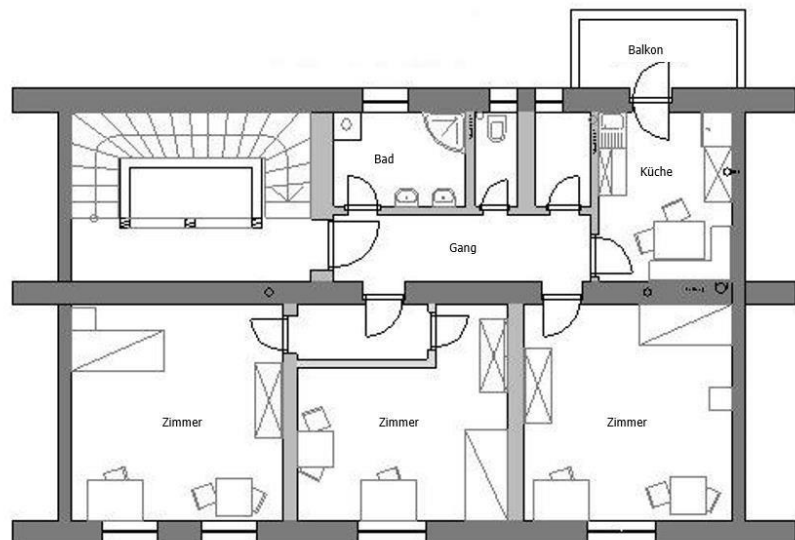
4 Einzelzimmer  
1 großes Zimmer wahlweise für 1 oder  
2 Personen



## Wohnraum für 1 Person in einer Dreier-WG, 94m<sup>2</sup>

R1: Top 74 (2. Stock) & Top 76 (3. Stock)

3 Einzelzimmer

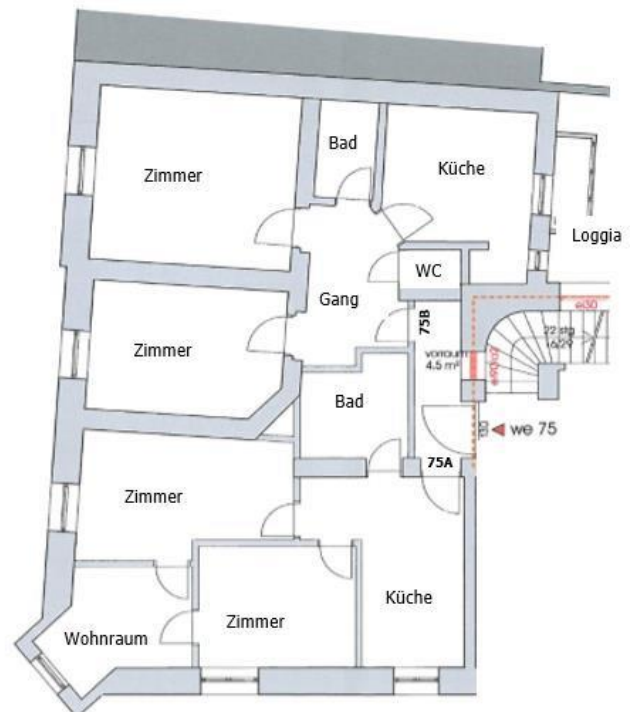


## Wohnraum für 1 oder 2 Personen in einer Zweier-WG

R1: Top 75 (2. Stock)

**Top 75 A**, 56m<sup>2</sup>  
2 Einzelzimmer

**Top 75 B**, 70m<sup>2</sup>  
1 Einzelzimmer  
1 Zimmer für 1 oder 2 Personen

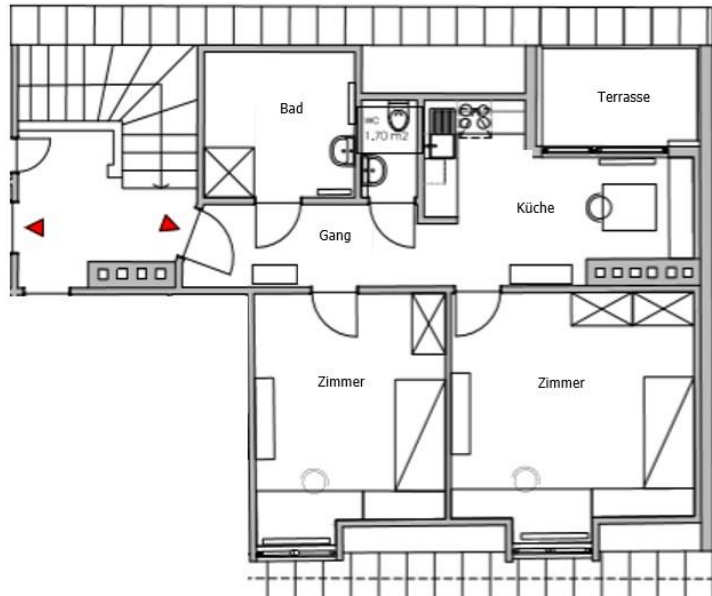


---

Wohnraum für 1 Person in  
einer Zweier-WG, 59m<sup>2</sup>

R1: Top 78 (4. Stock - Dachgeschoss)

2 Einzelzimmer

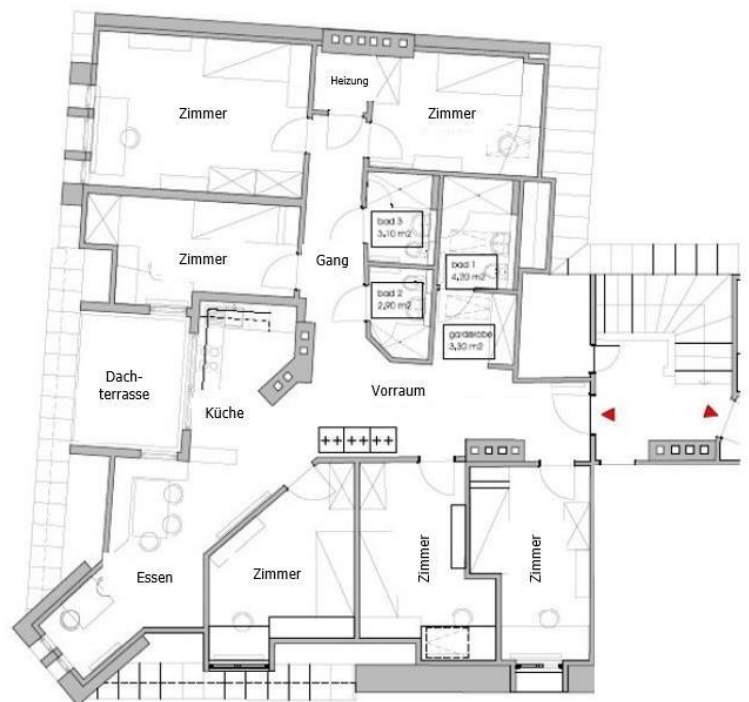


---

Wohnraum für 1 Person in einer  
Sechser-WG, 134m<sup>2</sup>

R1: Top 79 (4. Stock - Dachgeschoss)

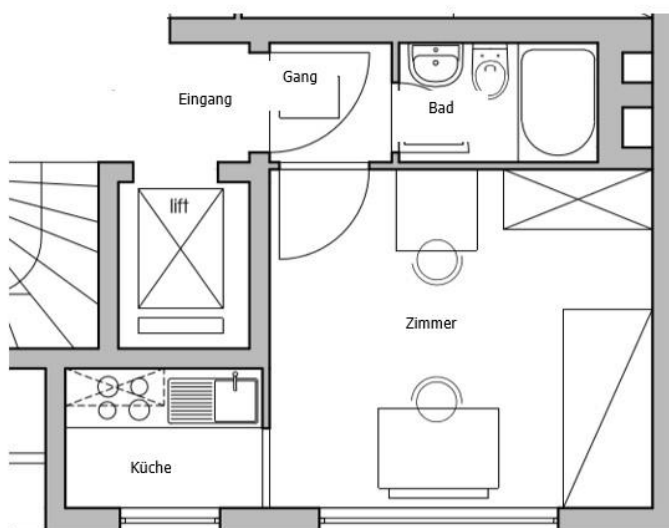
6 Einzelzimmer



# Übersicht Apartments Rechengasse 3 (R3)

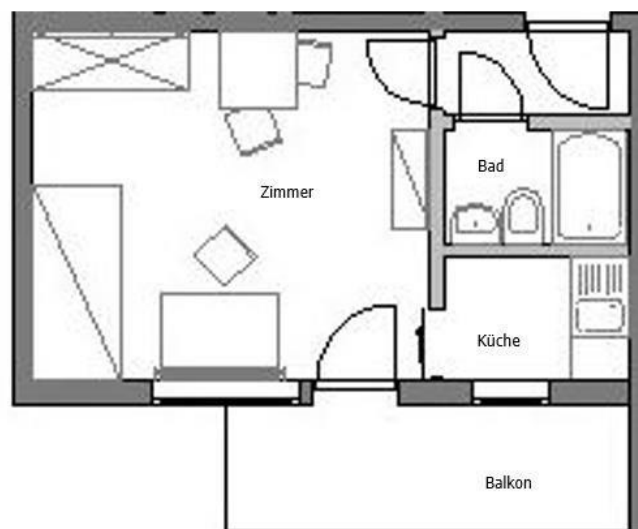
## Garconniere ohne Balkon für 1 Person

R3: Top 2 (Hochparterre)  
R3: Top 3 (Hochparterre)



## Garconniere mit Balkon für 1 Person, 25m<sup>2</sup>

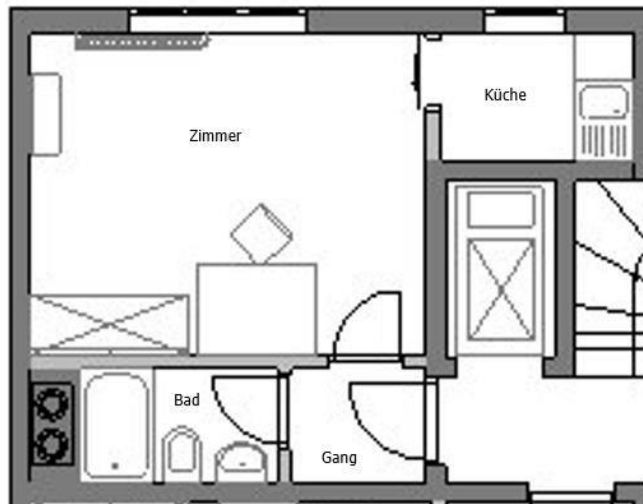
R3: Top 9 (2. Stock), Top 10 (2. Stock),  
Top 13 (3. Stock), Top 14 (3. Stock)



---

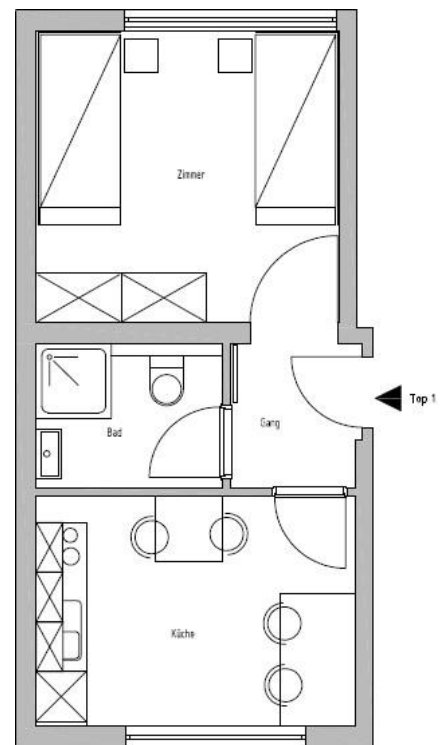
Garconniere ohne Balkon für  
1 Person

R3: Top 11 (2. Stock), Top 12 (3. Stock),  
Top 15 (3. Stock), Top 16 (4. Stock), Top 19 (4. Stock)



Kleinwohnung für 1 oder 2 Personen, 31m<sup>2</sup>

R3: Top 1 (Erdgeschoss)

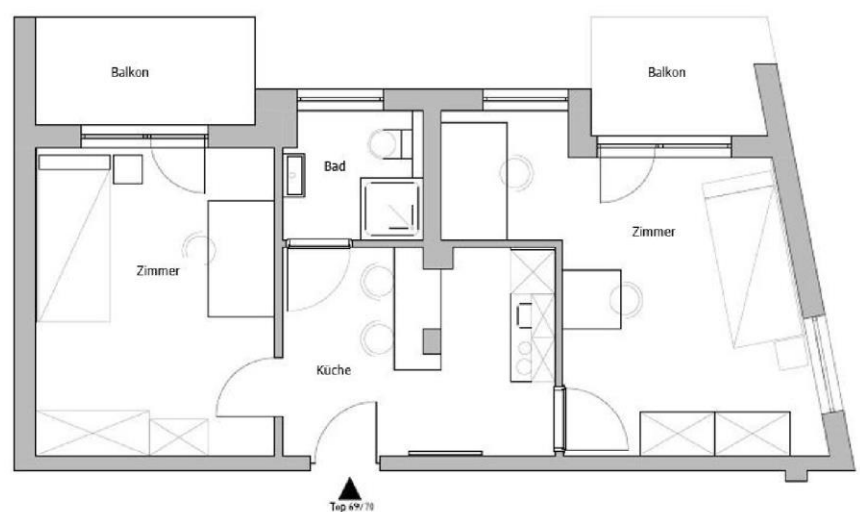


## Übersicht Apartments Hormayrstraße 12 (HS12)

Wohnraum für 1 Person  
in einer Zweier-WG, 50m<sup>2</sup>

HS12: Top 69/70 (2. Stock)

2 Einzelzimmer



---

Garconniere mit Balkon  
für 1 Person, 28m<sup>2</sup>

HS12: Top 64, Top 65, Top 66, Top 67,  
Top 68 (alle im 2. Stock)



Wohnraum für 1 Person in  
einer Zweier-WG, 54m<sup>2</sup>

HS12: Top 71/72 (2. Stock)

2 Einzelzimmer

